

# SEPT ANNÉES DE FOUILLES PRÈS DE CHEZ VOUS

2009 - 2015

DU 5 DÉCEMBRE 2015 AU 12 FÉVRIER 2016

Organisé par l'Amicale des Archéologues du Hainaut Occidental  
et l'Espace gallo-romain

Espace gallo-romain  
2, rue de Nazareth - 7800 ATH  
068/26.92.35 - egr@ath.be  
www.espacegalloromain.be



Université de Valenciennes - Université de Mons - K. Bouillon - Photo: R. Collin © 2010



7<sup>ème</sup> colloque de l'AAHO  
Dimanche 7 février 2016



## Sommaire

Présentation de l'exposition	p. 2
Autour de l'exposition	p. 4
L'Amicale des Archéologues du Hainaut Occidental	p. 5
L'Espace gallo-romain d'Ath	p. 6
Informations pratiques	p. 7

### **Pour toute information complémentaire :**

Karine Bausier  
Conservatrice-directrice de l'Espace gallo-romain  
[kbausier@ath.be](mailto:kbausier@ath.be)

Florine Blin  
Collaboratrice scientifique  
[fblin.egr@ath.be](mailto:fblin.egr@ath.be)

Tél. : 068/26.92.35 ou 33

Des illustrations sont téléchargeables sur le site de l'Espace gallo-romain

[www.espacegalloromain.be](http://www.espacegalloromain.be)

## Présentation de l'exposition

### Sept années de fouilles près de chez vous

2009 – 2015

Du 5 décembre 2015 au 12 février 2016, l'Espace gallo-romain dévoile le résultat des fouilles qui ont été menées en Wallonie picarde depuis 2009.

D'Ath à Tournai en passant par Mouscron, Chièvres, Leuze, Belœil, Lessines, Flobecq ... l'exposition de l'Amicale des Archéologues du Hainaut Occidental illustre l'histoire de cette région !

Travail collaboratif, cette manifestation a pu être mise sur pied grâce à la participation active des archéologues professionnels attachés au Service public de Wallonie et d'amateurs passionnés.

Les documents et témoins matériels exposés permettent une nouvelle avancée dans la connaissance de notre riche passé et témoignent du dynamisme de l'archéologie en Wallonie.

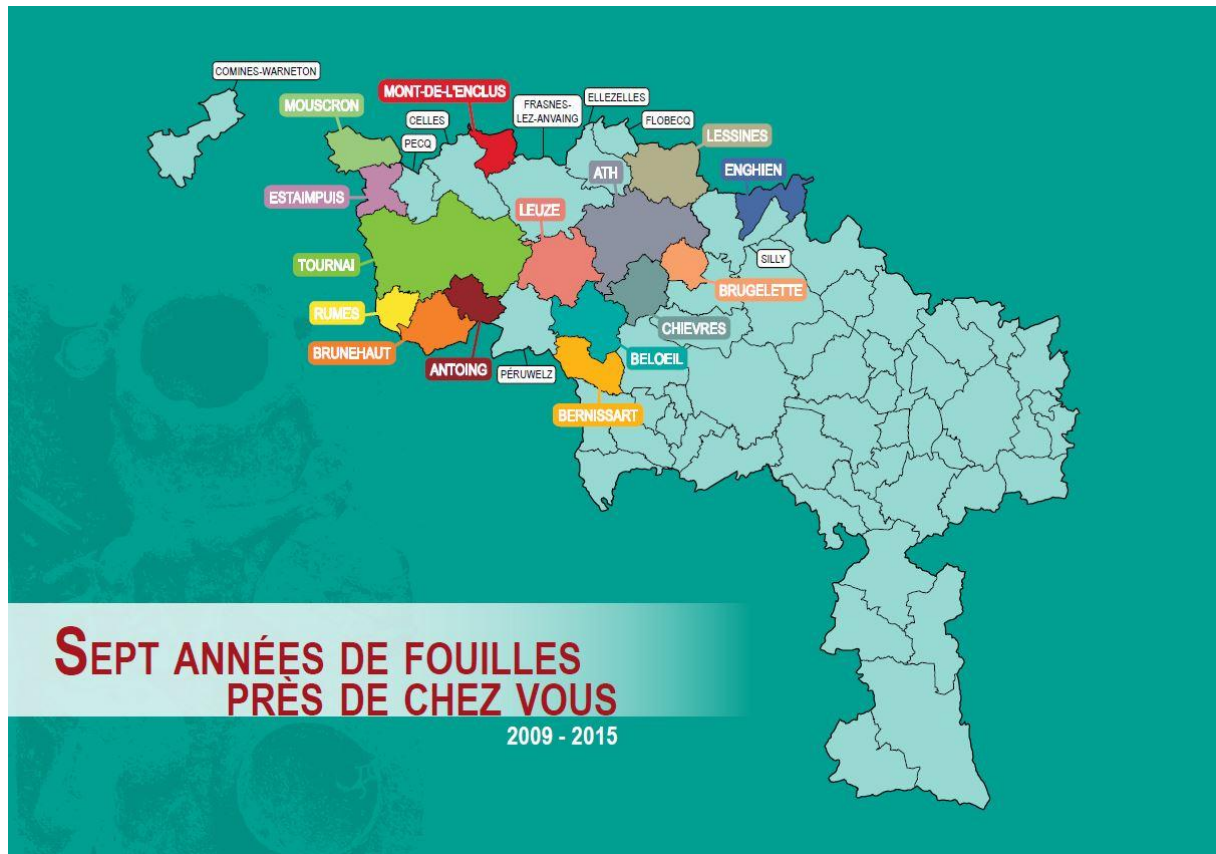
Les sites présentés illustrent des découvertes allant du Paléolithique à l'époque contemporaine. Tout le Hainaut occidental est représenté mais c'est Chièvres qui, cette fois, mérite une mention particulière. L'importance de son patrimoine historique se révèle et se précise grâce à une première synthèse basée sur le travail des archéologues du Service public de Wallonie et en particulier celui de Dolores Ingels.

L'intérêt se porte aussi vers Ghislenghien où, après les travaux récemment publiés d'Isabelle Deramaix, une équipe de l'A.S.B.L. «Recherches et Prospections archéologiques » a mis au jour des éléments datés de la préhistoire à aujourd'hui avec l'aide du SPW et d'IDETA. Deux sépultures aristocratiques, présentées en images car actuellement en restauration, ont pu être datées du début de notre ère, à l'époque d'Auguste (27 avant J.C.- 14 après JC) et de Tibère (14-37).

Pour la ville d'Ath, c'est aussi l'occasion de revivre la découverte des fortifications françaises et hollandaises sur le site de la Sucrierie et de comprendre davantage ces intéressants vestiges.

Tournai retient également l'attention, notamment autour de la cathédrale.

Tous ces sites et bien d'autres permettront aux amateurs d'Histoire de découvrir une exposition diversifiée, composée de photographies, de plans mais aussi d'images d'archives et d'objets de fouilles.



Que vous soyez curieux, friands d'Histoire ou passionnés de votre région, rejoignez-nous et venez soulever le voile sur le travail minutieux de ces chercheurs professionnels ou amateurs !

Pour ceux qui désirent « creuser » le sujet un colloque sera organisé **le 7 février 2016.**



## Autour de l'Exposition

L'exposition se tient **du 5 décembre 2015 au 12 février 2016** à l'Espace gallo-romain. Elle est organisée en collaboration avec l'Amicale des archéologues du Hainaut Occidental, le Cercle Royal d'Histoire et d'Archéologie d'Ath et de la Région et présente le résultat des activités archéologiques menées en Wallonie picarde ces sept dernières.



### Catalogue

Un catalogue, complément idéal à la visite, est proposé à la vente à l'accueil de l'Espace gallo-romain.

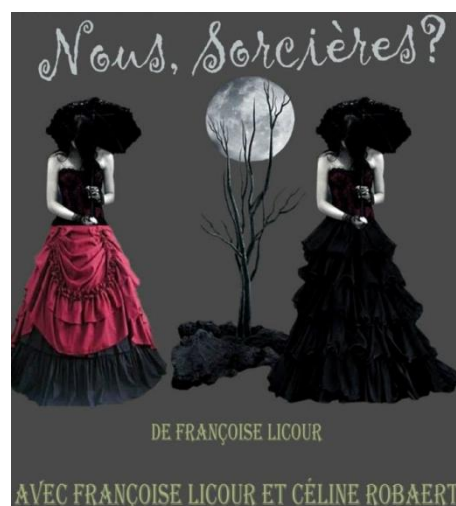
### Colloque

Les plus curieux pourront « creuser » le sujet lors du colloque organisé **le 7 février 2016**. Son programme sera disponible prochainement sur le site internet de l'Espace gallo-romain : [www.espacegalloromain.be](http://www.espacegalloromain.be)

### Nous, sorcières ?

Une semaine d'activités destinées aux élèves de l'enseignement secondaire (5<sup>e</sup> et 6<sup>e</sup>) est programmée du **11 au 15 janvier 2016**. Elle offrira au **public scolaire** l'occasion de combiner la visite de l'exposition avec un spectacle qui lui permettra de revivre un procès de sorcières du XVII<sup>ème</sup> siècle.

**Le 15 janvier**, l'Espace gallo-romain proposera une séance « **tout public** ». L'exposition sera accessible dès 18h30 et le spectacle débutera à 20h.



*« Deux femmes, considérées comme sorcières par leurs concitoyens, évoquent, dans un climat d'émotion teintée parfois d'un sourire, les dires de ceux qui témoignèrent contre elles, ainsi que les accusations dont elles firent l'objet. »*

# L'Amicale des Archéologues du Hainaut Occidental

L'Amicale des Archéologues du Hainaut occidental est une structure informelle, fondée en 1972, à l'initiative de Marcel Amand (1917-1993). On y retrouve des archéologues professionnels, attachés au Service public de Wallonie, mais aussi des amateurs sérieusement documentés et toujours actifs en Hainaut Occidental (région aujourd'hui appelée Wallonie picarde).

Voici plus de trente ans qu'était organisée à Ath la première exposition de l'Amicale. Depuis l'entreprise se poursuit et évolue au fil du temps et ce en dépit des changements administratifs politiques et culturels. Tous les 5 à 7 ans, le bilan des travaux et découvertes archéologiques de la région est présenté à travers une exposition et un colloque.

À chaque fois, un catalogue est publié dans lequel les membres, convaincus de l'importance des recherches archéologiques nécessaires à l'enrichissement des documents écrits, participent activement. Au total, neuf catalogues ont aujourd'hui été publiés. Ils sont de précieux instruments de travail pour les historiens, les archéologues et les amateurs du patrimoine.



Pour plus d'informations :

<https://crhaa.wordpress.com/publications/amicale-des-archeologues-du-hainaut-occidental/>

## L'Espace gallo-romain d'Ath

L'Espace gallo-romain, ouvert au public depuis 1997, dépend de l'A.S.B.L. «Office de tourisme d'Ath», elle-même subventionnée par la Fédération Wallonie Bruxelles, le Service public de Wallonie et la ville d'Ath. Le bâtiment de l'ancienne Académie de dessin au sein duquel le musée a pris place, est géré avec l'aide du Commissariat Général au Tourisme.

Le musée assure la conservation d'un riche mobilier provenant de Pommeroeul, site archéologique majeur remontant au II<sup>e</sup> siècle de notre ère. L'essentiel de cet ensemble appartient au Service public de Wallonie (Direction de l'Archéologie) et à la Fédération Wallonie



Bruxelles (Service du Patrimoine culturel). Parmi ce mobilier, figurent des bateaux : une pirogue de type monoxyle et un chalander de tradition celtique. Cette embarcation presque deux fois millénaire est conservée au sein d'un espace climatisé de 340 m<sup>3</sup>, s'élevant sur deux étages au cœur même du musée. Le chalander détenu au sein de l'Espace gallo-romain a été promu au titre de « Trésor » par le Ministère de la Communauté française.

À l'Espace gallo-romain, tout est conçu pour faire percevoir ce que fut le monde de la batellerie gallo-romaine. Par la mise en valeur d'un mobilier archéologique d'exception, le musée se veut un outil



pour le développement et la communication des richesses patrimoniales issues de l'archéologie wallonne.

Des expositions temporaires en rapport avec l'archéologie sont organisées chaque année en collaboration avec les services de l'archéologie du Service public de Wallonie, les Universités et d'autres institutions muséales ou culturelles.

## Informations pratiques

Du 5 décembre 2015 au 12 février 2016, pendant toute la durée de l'exposition temporaire « Sept années de fouilles près de chez vous », l'Espace gallo-romain est accessible :

- le lundi sur réservation pour les groupes
- du mardi au vendredi de 10 à 12 h et de 13 à 17 h
- le week-end d'ouverture, les 5 et 6 décembre, de 14h à 18h
- les premiers et troisièmes dimanches du mois, de 14h à 18h
- Fermeture entre Noël et le Nouvel An

### Visites guidées de l'exposition:

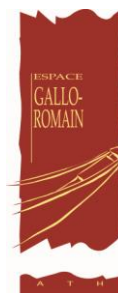
- **Visites pour les groupes** (sur réservation)
- **Visites pour les particuliers :**  
Les 20 décembre 2015 et 17 janvier 2016 à 15h  
Coût : adultes 7 €, enfants 6 €
- Entrée gratuite au musée tous les premiers dimanches du mois

### Colloque :

- dimanche 7 février 2016, de 10h à 16h30
- à l'Auditorium du Château Burbant, rue du Gouvernement à Ath
- Programme prochainement disponible sur : [www.espacegalloromain.be](http://www.espacegalloromain.be)

### « Nous, sorcières ? »

- **Public scolaire** (sur réservation)  
Du lundi 11 au vendredi 15 janvier 2016  
Combiné de 2h (visite de l'exposition temporaire + spectacle)  
Prix d'entrée : 6,5€ (étudiant)
- **Tout public** (sur réservation)  
Le vendredi 15 janvier 2016 à 20h  
Avant le spectacle, visite libre de l'exposition (dès 18h30)  
Prix d'entrée : 6,5€ (étudiant) / 9€ (adulte)



### **Renseignements :**

Espace gallo-romain  
Rue de Nazareth 2  
7800 ATH  
068/26.92.33 ou 35  
egr@ath.be

[www.espacegalloromain.be](http://www.espacegalloromain.be)